

Bitte beachten Sie:

- Die Platzvergabe im Krippenbereich (Kinder von 0-3 Jahre) erfolgt unterjährig, ohne Stichtag.
- Die Platzvergabe im Kindergartenbereich (Kinder von 3-6 Jahre) erfolgt mit Stichtag, den jeweiligen Stichtag finden Sie auf unserer Homepage.
- Für die Aufnahme spielt es keine Rolle, wer sein Kind als erstes in das Online-Portal eingetragen hat. Die Vergabe der Plätze erfolgt nach festgelegten Kriterien, diese finden Sie auf unserer Homepage.
- Sie sind sich noch unsicher welcher Betreuungsplatz der Richtige für Sie ist? Wenden Sie sich gerne an unsere Fachbereichsleitung.

Platzvergabe bei Zuzug?

Bitte nehmen Sie Kontakt mit der Fachbereichsleitung oder der Zentralen Anmeldestelle auf, um das Vorgehen zu besprechen. Bitte melden Sie sich nicht ohne vorherige Kontaktaufnahme im Online Portal an.

Wann wird die Anmeldung gelöscht?

- Ihre Vormerkung bleibt so lange gültig, bis Ihr Kind in der Einrichtung aufgenommen wurde. Bitte beachten Sie hierzu die Datenschutzbestimmungen.
- Selbstverständlich können Sie Ihre Daten auch jederzeit selbst löschen oder über die Zentralen Anmeldestelle löschen oder ändern lassen.

ANSPRECHPARTNER

Zentrale Anmeldestelle

Eva Scudlo
Rathaus Rauenberg
Wieslocher Str. 21
Zimmer 4.8
06222/619-54
anmeldung@rauenberg.de

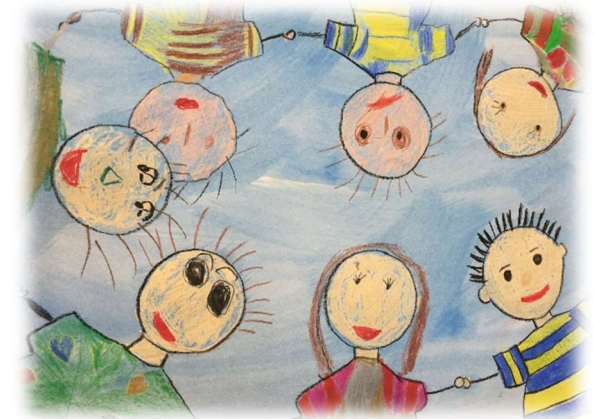
Fachbereichsleitung

Sandra Elzer
Rathaus Rauenberg
Wieslocher Str. 21
Zimmer 4.8
06222/619-55
sandra.elzer@rauenberg.de

Bitte vereinbaren Sie für ein persönliches Gespräch einen Termin.

**Sie suchen einen
Krippen- oder
Kindergartenplatz
in Rauenberg?**

**Nutzen Sie unser
„Zentrales Anmeldeverfahren“**



Weitere Informationen finden Sie auf der
Homepage der Stadt Rauenberg unter
www.rauenberg.de/de/leben

Liebe Eltern,

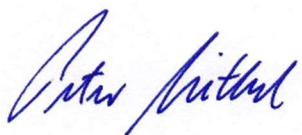
Sie möchten Ihr Kind in einem Kindergarten in Rauenberg, Malschenberg oder Rotenberg anmelden? Dann dürfen wir Ihnen unser Zentrales Anmeldeverfahren vorstellen.

Sobald Ihr Kind geboren ist oder für den Kindergarten angemeldet werden kann, erhalten Sie Post durch die Stadtverwaltung, mit allen Informationen rund um das Anmeldeverfahren.

Informieren Sie sich vor der Anmeldung in aller Ruhe über die verschiedenen Angebote, pädagogischen Konzepte und Betreuungszeiten. Sie haben auch zweimal jährlich die Möglichkeit, die Einrichtungen ausgiebig zu besichtigen.

Unsere weitere Broschüre der Bildungs- und Betreuungseinrichtungen soll Ihnen eine erste Übersicht über die verschiedenen Einrichtungen bieten. Hier finden Sie eine kurze Beschreibung und die Kontaktdaten bzw. den Verweis auf die jeweilige Homepage. Die Broschüre steht Ihnen auf unserer Homepage zur Verfügung.

Ich wünsche Ihnen viel Erfolg bei Ihrer Auswahl!



Peter Seithel, Bürgermeister

Wie funktioniert das Zentrale Anmeldeverfahren?

- Gehen Sie bei Bedarf eines Krippenplatzes oder nach Erhalt des Briefes zum Anmeldeverfahren für den Kindergarten auf die Homepage www.rauenberg.de/de/leben und klicken Sie auf den Link für das Online Portal.
- Registrieren Sie sich mit Ihrer E-Mail-Adresse und legen Sie ein Passwort fest. Nach Zustimmung der Datenschutzbestimmungen werden Ihnen die Zugangsdaten für das Zentrale Anmeldeverfahren per E-Mail zugeschickt. Folgen Sie diesem Link und melden Sie sich mit Ihrer E-Mail Adresse und Ihrem festgelegten Passwort an.
- Sie haben sich über die Kindertageseinrichtungen und deren Betreuungsangebote informiert? Dann können Sie nun zwei Wunscheinrichtungen für Ihr Kind auswählen.
- Geben Sie jetzt die notwendigen Daten zu Ihnen, Ihrem Kind und Ihren Wunscheinrichtungen ein.
- Erteilen Sie ggf. Ihr Einverständnis, dass die Anmeldung auch an andere Kindertagesstätten weitergegeben werden kann, wenn in den angegebenen Einrichtungen kein Platz frei sein sollte. In diesem Fall werden wir mit Ihnen Kontakt aufnehmen.
- Am Ende der Eingabemaske finden Sie den Button „Speichern“. Drücken Sie diesen, damit Ihre Anmeldung registriert ist.

- Die Anmeldung geht dann bei der Zentralen Anmeldestelle der Stadtverwaltung ein und wird von dort aus weiterbearbeitet.
- Sie können jederzeit Ihre Eintragung aufrufen und Änderungen vornehmen.
- Die Anmeldung für den Krippenbereich erfolgt unterjährig, ohne Stichtag und wird binnen 4 Wochen bearbeitet.
- Bei der Vergabe von Kindergartenplätzen werden nach Ablauf des Stichtags (diesen entnehmen Sie bitte der Startseite des Anmeldeportals) die Anmeldungen bearbeitet.
- Bei einer Zu- oder Absage erhalten Sie eine automatisierte Benachrichtigung per E-Mail von den Kindertageseinrichtungen. Bei Zusage müssen Sie den Platz innerhalb von 14 Tagen **in der Einrichtung** bestätigen. Bei Absage müssen Sie sich, falls gewünscht, mit der Zentralen Anmeldestelle in Verbindung setzen, um gegebenenfalls auf die Warteliste gesetzt zu werden.
- Nach Ihrer Bestätigung der Zusage wird sich die Einrichtungsleitung vor der tatsächlichen Aufnahme mit Ihnen in Verbindung setzen.

Sie haben keinen Internetzugang?

Sollten Sie keine Möglichkeit haben, Ihr Kind im Online-Portal einzutragen, dann wenden Sie sich an die Zentrale Anmeldestelle (Kontaktdaten siehe Rückseite). Dort wird Ihre Anmeldung gerne in das Verfahren mit aufgenommen.